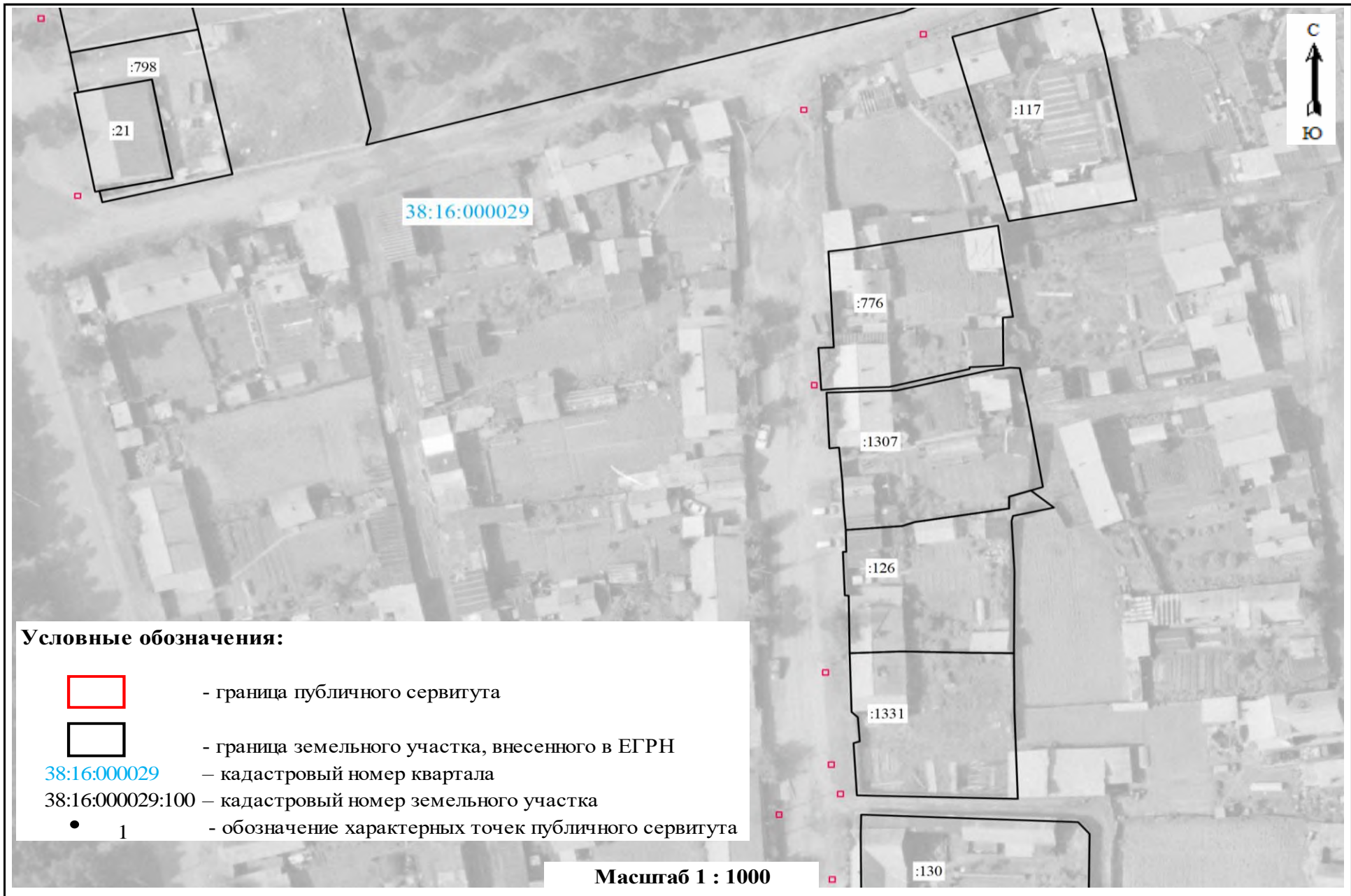


СХЕМА РАСПОЛОЖЕНИЯ ГРАНИЦ ПУБЛИЧНОГО СЕРВИТУТА

Условный номер земельного участка: ЗУ		
Площадь испрашиваемого публичного сервитута <u>17</u> м ² в том числе		
Площадь испрашиваемого публичного сервитута на неразграниченных землях – 17 м ²		
Обозначение характерных точек границ	Координаты, м	
	X	Y
1	2	3
Контур 1		
1	443626.15	3273970.11
2	443626.15	3273971.11
3	443625.15	3273971.11
4	443625.15	3273970.11
1	443626.15	3273970.11
Контур 2		
5	443549.83	3273992.56
6	443549.83	3273993.56
7	443548.83	3273993.56
8	443548.83	3273992.56
5	443549.83	3273992.56
Контур 3		
9	443515.56	3273998.99
10	443515.56	3273999.99
11	443514.56	3273999.99
12	443514.56	3273998.99
9	443515.56	3273998.99
Контур 4		
13	443546.74	3274147.57
14	443546.74	3274148.57
15	443545.74	3274148.57
16	443545.74	3274147.57
13	443546.74	3274147.57
Контур 5		
17	443532.16	3274126.60
18	443532.16	3274127.60
19	443531.16	3274127.60
20	443531.16	3274126.60
17	443532.16	3274126.60
Контур 6		
21	443479.05	3274128.38
22	443479.05	3274129.38
23	443478.05	3274129.38
24	443478.05	3274128.38
21	443479.05	3274128.38
Контур 7		
25	443423.54	3274130.41
26	443423.54	3274131.41
27	443422.54	3274131.41
28	443422.54	3274130.41
25	443423.54	3274130.41



Контур 8		
29	443405.79	3274131.39
30	443405.79	3274132.39
31	443404.79	3274132.39
32	443404.79	3274131.39
29	443405.79	3274131.39
Контур 9		
33	443400.10	3274133.02
34	443400.10	3274134.02
35	443399.10	3274134.02
36	443399.10	3274133.02
33	443400.10	3274133.02
Контур 10		
37	443383.62	3274131.58
38	443383.62	3274132.58
39	443382.62	3274132.58
40	443382.62	3274131.58
37	443383.62	3274131.58
Контур 11		
41	443354.32	3274132.38
42	443354.32	3274133.38
43	443353.32	3274133.38
44	443353.32	3274132.38
41	443354.32	3274132.38
Контур 12		
45	443319.56	3274132.39
46	443319.56	3274133.39
47	443318.56	3274133.39
48	443318.56	3274132.39
45	443319.56	3274132.39
Контур 13		
49	443277.47	3274132.54
50	443277.47	3274133.54
51	443276.47	3274133.54
52	443276.47	3274132.54
49	443277.47	3274132.54
Контур 14		
53	443396.16	3274122.21
54	443396.16	3274123.21
55	443395.16	3274123.21
56	443395.16	3274122.21
53	443396.16	3274122.21
Контур 15		
57	443348.66	3274122.86
58	443348.66	3274123.86
59	443347.66	3274123.86
60	443347.66	3274122.86
57	443348.66	3274122.86
Контур 16		
61	443324.31	3274122.87
62	443324.31	3274123.87
63	443323.31	3274123.87
64	443323.31	3274122.87
61	443324.31	3274122.87

Контур 17		
65	443280.69	3274123.17
66	443280.69	3274124.17
67	443279.69	3274124.17
68	443279.69	3274123.17
65	443280.69	3274123.17
Система координат МСК-38, зона 3		
Площадь, м ²	Цель установления сервитута	
17	для эксплуатации сооружений «ВЛ-0,4 кВ от КТП № 443 ПА»	





Условные обозначения:

-  - граница публичного сервитута
-  - граница земельного участка, внесенного в ЕГРН
- 38:16:000029 – кадастровый номер квартала
- 38:16:000029:100 – кадастровый номер земельного участка
- 1 - обозначение характерных точек публичного сервитута

Масштаб 1 : 1000